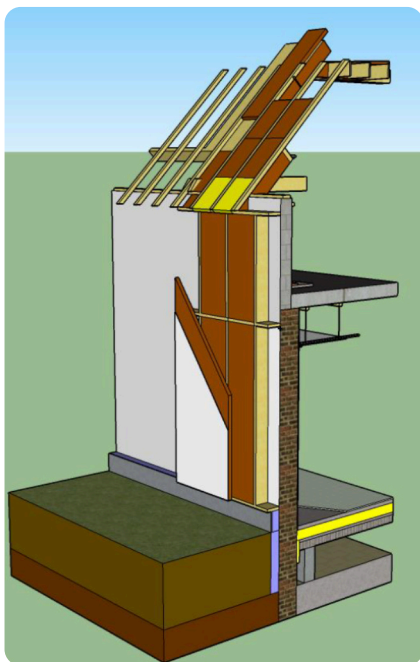




## Composition de paroi



## Quantitatif / Planning

**Surface :** 200 m<sup>2</sup>

**Prix insufflation paille :** Non communiqué

**Quantité paille mise en œuvre :** 3,83 T

Mise en œuvre : Mars 2023

## Objectifs de l'opération

Les attendus de la réhabilitation énergétique :

- Isoler la maison existante par l'extérieur en paille hachée tout en modifiant les ouvertures
- Créer une extension isolée en bottes de paille

## Technique de mise en œuvre

**Soufflage en murs de 240 mm et 220 mm**

Au total **34,90 m<sup>3</sup> soufflés**, soit **3,83 T** (densité 110 kg/m<sup>3</sup>)

## Intervenants

**Maître d'Ouvrage :** Kevin Schott

**Assistant technique à maîtrise d'ouvrage + maître d'œuvre :** Frédéric Cousin

**Entreprise d'insufflation :** 2C2B

**Charpentier :** 2C2B