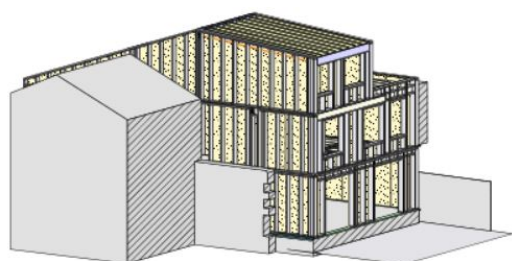
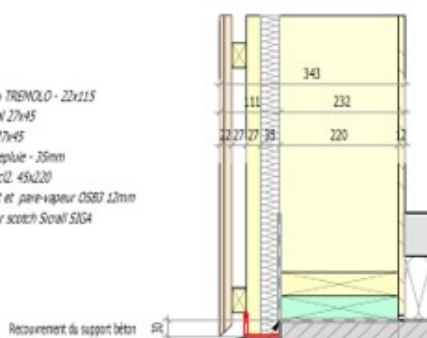




- ✗ Site Agence Besson Bolze
- ✗ Vert de terre Paysagiste
- ✗ 180° ingénierie

Composition de paroi

Bardage Piveteau TRENCLO - 22x115
Lattage horizontal 27x45
Lattage vertical 27x45
Fibre de bois pare-pluie - 35mm
Ossature double c2L 45x220
Contreventement et pare-vapeur OSB3 12mm
- joints traités par scotch Sical SIGA



Quantitatif / Planning

Surface : 138 m² chauffés
Prix insufflation paille : 7 670 euros HT (chantier participatif)
Quantité paille mise en œuvre : 32 m³
Mise en œuvre : Novembre 2022

Objectifs de l'opération

Installer des bureaux partagés à Bordeaux, pour 180° et Vert de terre paysage.

Les attendus de la réhabilitation énergétique :

- Besoins énergétiques minimum. RT2012 – 89%. Autonomie en lumière du jour 92 à 95%. Ventilation naturelle hors période de chauffage, sinon via bouches murales
- de récupération de chaleur couplées deux à deux.
- En terme d'identité : Outil de travail optimal pour les collaborateurs.rices, Démonstrateur du bâti frugal.

Technique de mise en œuvre

Soufflage en murs de 220 mm (FOB) / autoconstruction
Au total **32 m³ soufflés**, soit **3,52 T** (densité 110 kg/m³)

Intervenants

Maître d'Ouvrage : Impliquant Julien BEDOS (Vert de Terre Paysage) et Julien CŒURDEVEY (180 degrés Ingénierie)

Architecte agence Besson Bolze : Léa Bolze

BE Bois Paille ingénierie : François-Xavier VENDEVILLE

Ingénierie environnementale : Approche bioclimatique, choix des matériaux et systèmes, études de condensation, STD, RT, FLJ, recherches - **180 degrés Ingénierie :** Julien CŒURDEVEY, Bastien PINOT, Quentin DAROLD, Vincent HELPIN

Charpentier : Julien Lavoine : Armand MOLLARD, Pia MAYDIEU (cheffe de chantier)

Insuffleur : ECHO & Co : Florent BALLUE, collectif d'éco-artisans De la Tête au Toit

